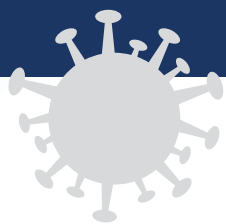
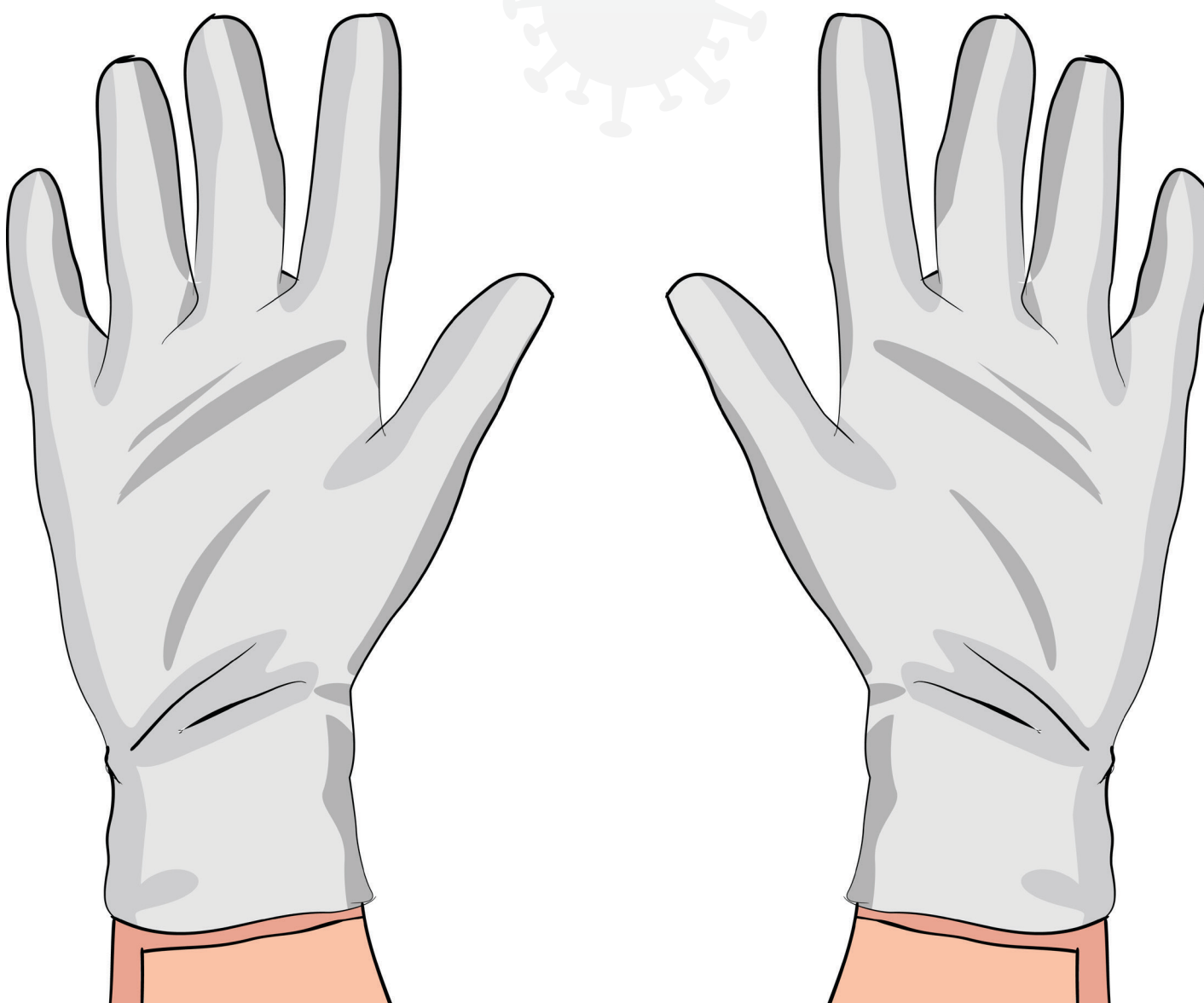


לבישת כפפות



לבש כפפות:

- לפני מגע בעור לא שלם, הפרשות ונוזלי גוף
- לפני טיפול בחולה בבידוד



**סיימת את הטיפול
הסר כפפות וחטא ידיים מיד**

החלף כפפות ובצע היגיינת ידיים בין מטופל למטופל



משרד
הבריאות
לחיים בריאים יותר

